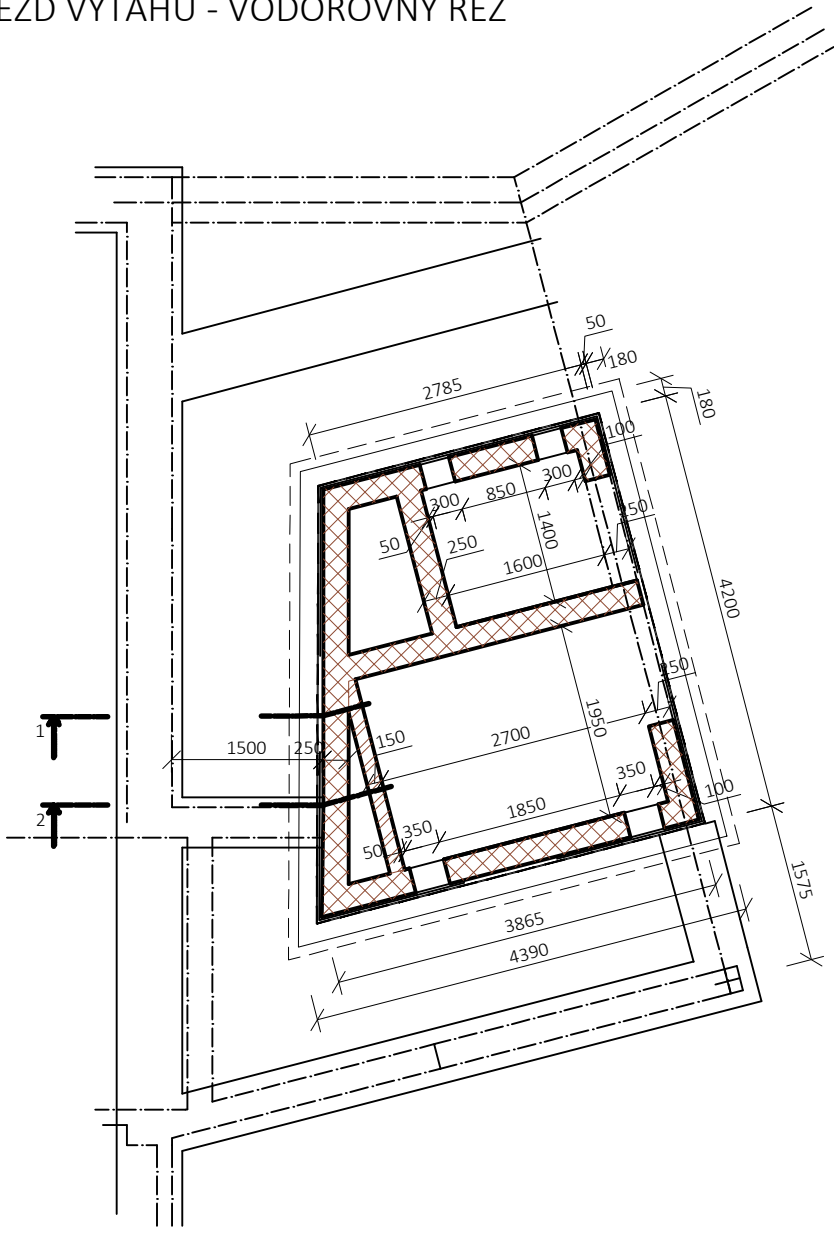
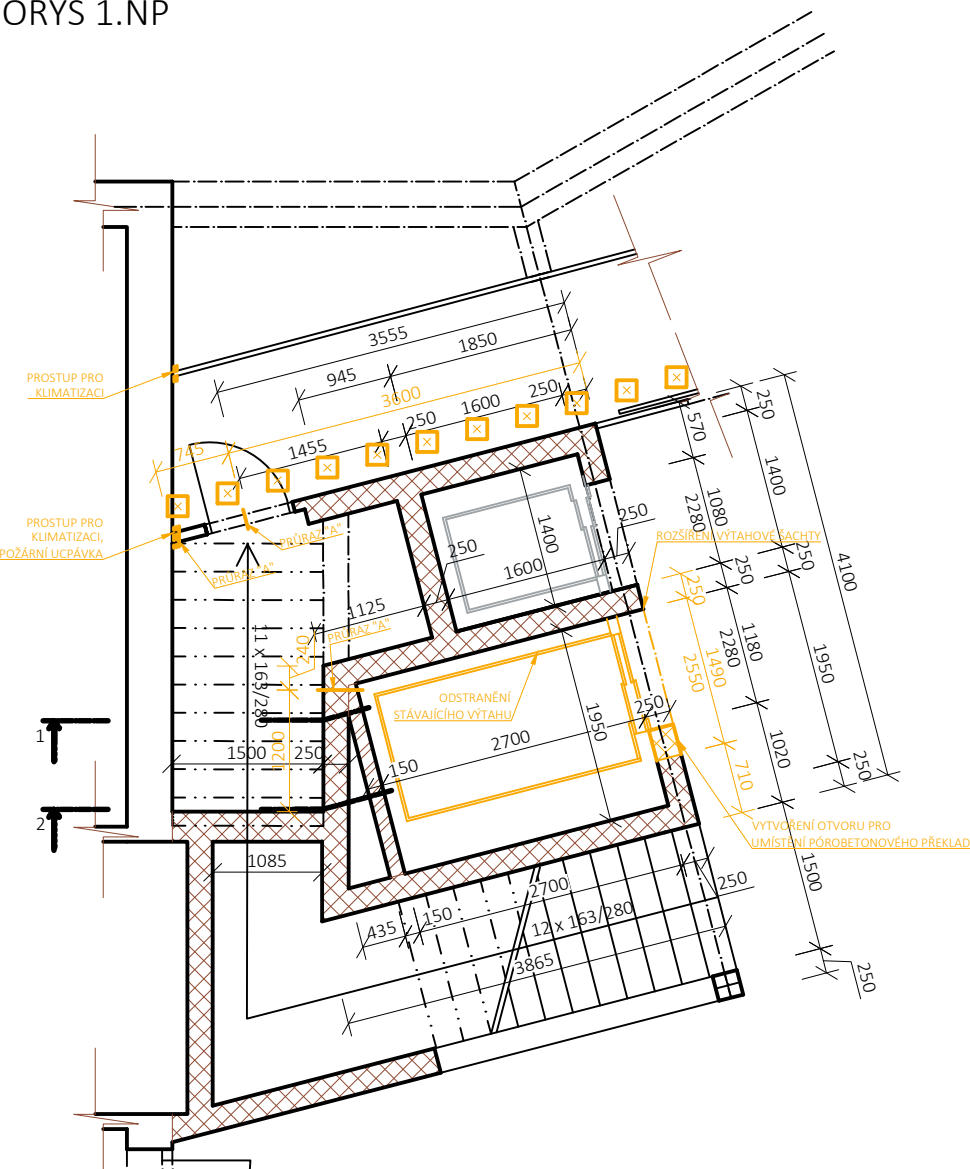


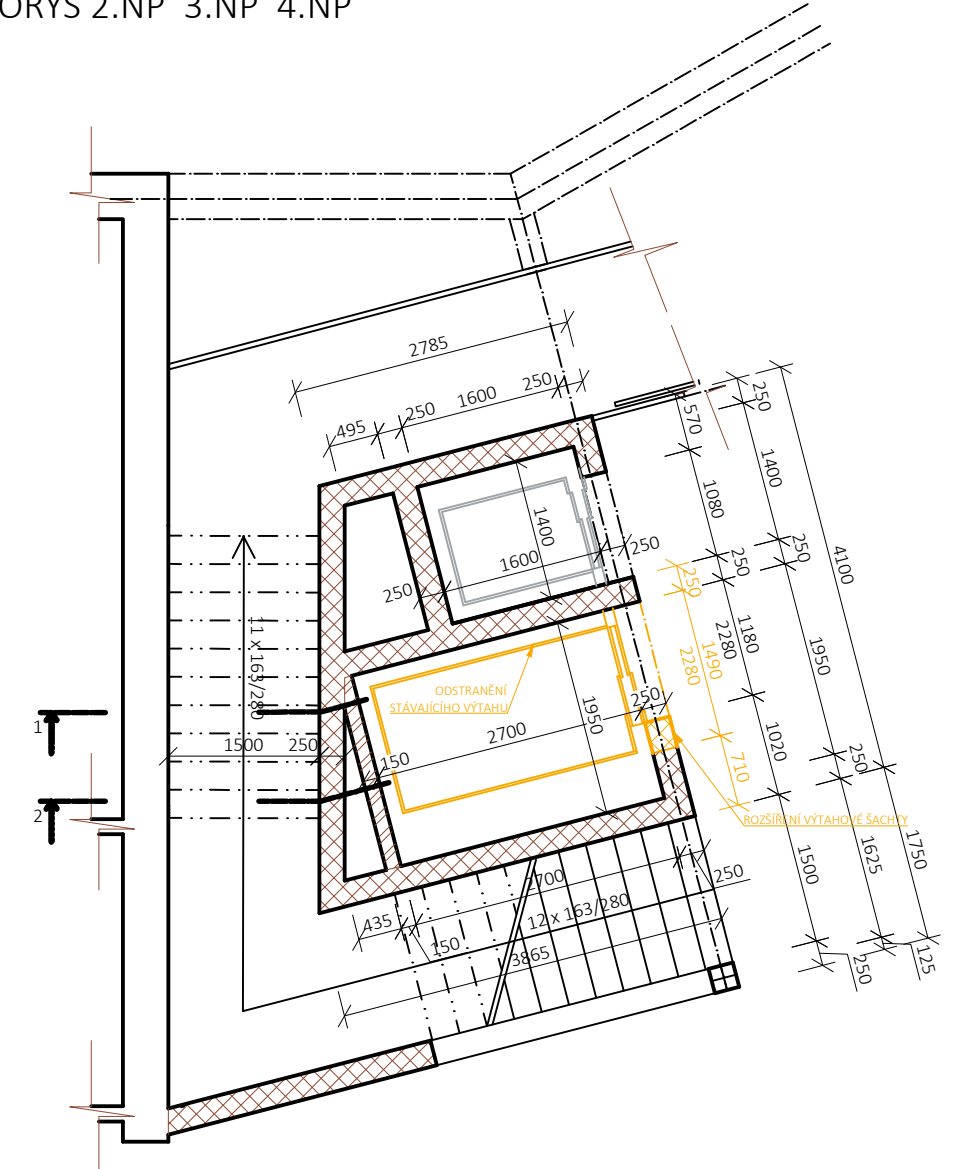
DOJEZD VÝTAHU - VODOROVNÝ ŘEZ



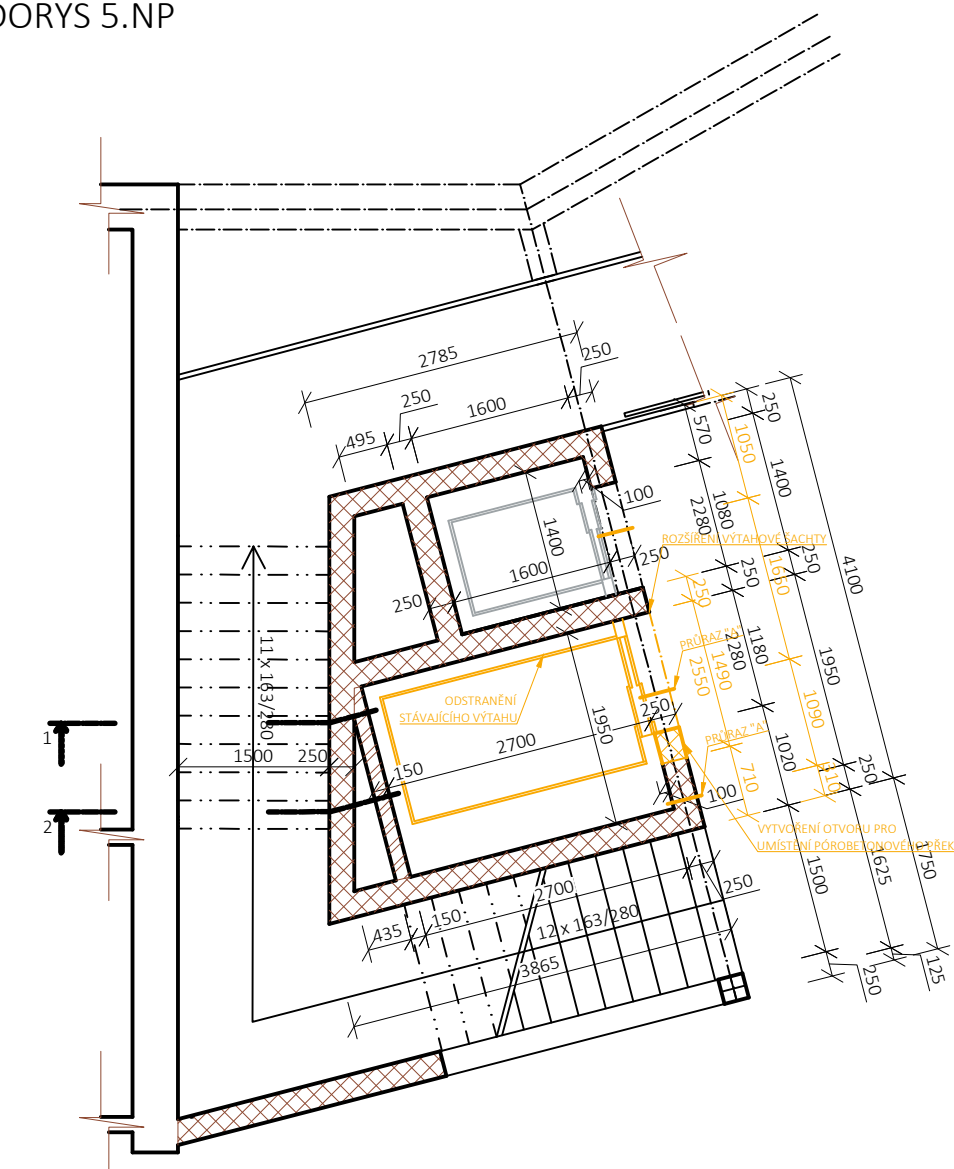
PŮDORYS 1.NP



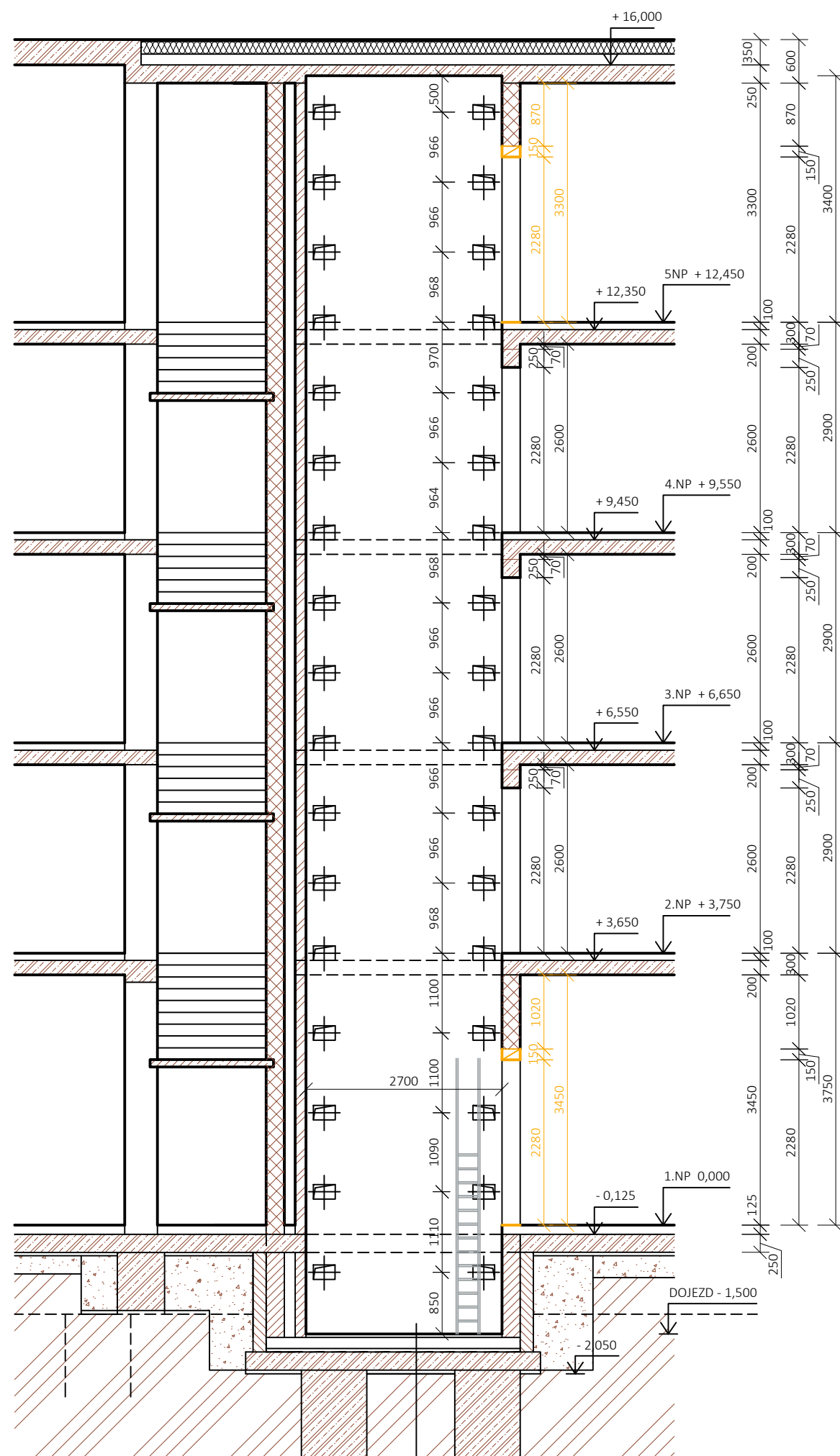
PŮDORYS 2.NP 3.NP 4.NP



PŮDORYS 5.NP



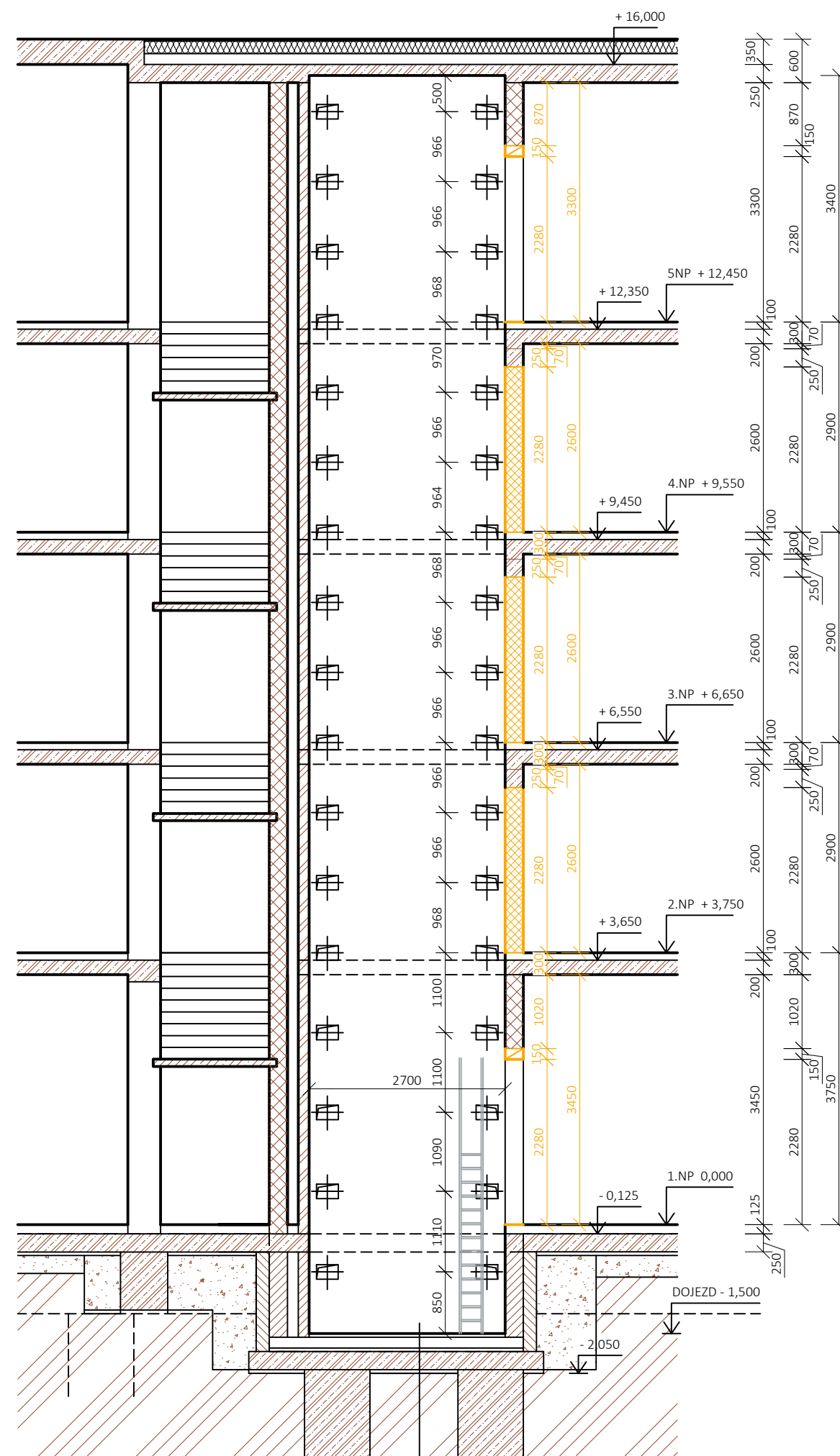
ŘEZ VÝTAHU 1-1



- OLEJUVZDORNÝ NÁTER
- CEMENTOVÝ POTĚR
- ŽB DESKA
- KRYCÍ POTĚR
- PROTIRADONOVÁ ZÁBRANA
- ŽB DESKA
- PODBETONOVÁNÍ

TL 50 MM
TL 150 MM
TL 48,5 MM
TL 1,5 MM
TL 250 MM
TL 50 MM

ŘEZ VÝTAHU 2-2



- OLEJUVZDORNÝ NÁTER
- CEMENTOVÝ POTĚR
- ŽB DESKA
- KRYCÍ POTĚR
- PROTIRADONOVÁ ZÁBRANA
- ŽB DESKA
- PODBETONOVÁNÍ

TL 50 MM
TL 150 MM
TL 48,5 MM
TL 1,5 MM
TL 250 MM
TL 50 MM

LEGENDA MATERIÁLŮ

- NOSNÉ ZDIVO TL 450 mm
NOSNÉ ZDIVO TL 250 mm
ZDIVO TL 150 mm
PROSTÝ BETON
ŽELEZOBETON
HUTNĚNÝ NÁSPY FRAKCE 16/32
ROSTLÝ TERÉN
HYDROIZOLACE - ASFALTOVÝ MODIFIKOVANÝ PÁS
TEPELNÁ IZOLACE
BOURANÉ KONSTRUKCE
PRŮŘAZ "A"
PRŮŘAZ STĚNY 1x Ø 18 mm POD STROPEM,
PRO VEDENÍ 2KS KABELŮ Ø7 mm
PRŮŘAZ "B"
PRŮŘAZ STĚNY 2x Ø 18 mm POD STROPEM,
PRO VEDENÍ 4KS KABELŮ Ø7 mm
PROSTUP STĚNOU PRO VEDENÍ INSTALACE KLIMATIZAČNÍ JEDNOTKY
PROSTUP SOK. PODHLEDEM PRO UKOTVENÍ KABELŮ
200x200 mm PO 500 mm
PROSTUP STROPNÍ KONSTRUKCÍ 1x Ø 18 mm,
PRO VEDENÍ 2KS KABELŮ Ø7 mm

autorizační razítko pare revize -

±0,000 = STÁVAJÍCÍ PODLAHA 1NP

autorizovaná osoba Ing. Klára Konečná	autor projektu Ing. Klára Konečná	vypracoval(a) Petr Sapák	LIVINGSTAV Ateliér: Sovinec 26, 639 00 Brno, www.livingstav.cz, info@livingstav.cz, +420 543 215 155, +420 543 215 058 VŠECHNE INFORMACE NA TOMTO VÝKRESU JSOU OUVĚŘENY VÝKRESNÍM PRÁVEM LIVINGSTAV S.R.O., BEZ DOPLAČU MUSÍ BÝT KOPÍROVÁNY A POUŽITÝ VYHODNOTĚNÝ.
investor Město Břeclav, Náměstí T.G. Masaryka 42/3, 690 02 Břeclav ul. Seniorů 3196/1, 690 03 Břeclav; k.ú. Břeclav [613584]; parc. č. st. 5235	místo stavby		
název akce Domov s pečovatelskou službou Břeclav	stupeň číslo zakázky datum	DPS 122 234 02/2023	
stavební objekt SO.01 Domov s pečovatelskou službou	formát měřítko	1260x840 číslo výkresu 1:75 D.1.1.09a	
část projektu D.1.1 Architektonicko-stavební část	název výkresu Výtahy - bourací práce		